

# LES ENTITATS 1

ТЕХНОЛОГИИ КОМФОРТА И  
ЭНЕРГОЭФФЕКТИВНОСТИ  
НОВОГО ПОКОЛЕНИЯ



**NOVASPACE**  
PROMO

Carrer de Les Entitats, 1, 08395 Sant Pol de Mar, Barcelona



*«Entitats 1 – это пространство, где технологии, тишина и свет формируют новый уровень жизни. Здесь комфорт не демонстрируется – он ощущается в каждой детали.»*



# АРХИТЕКТУРА БУДУЩЕГО

Стандарт Passivhaus — это мировая система проектирования, где экономия и экология соединяются в одном решении. Она позволяет создавать **дома**, которые **потребляют минимум энергии и дарят максимум комфорта своим жителям и планете.**

В этих домах всё работает на комфорт: в течение всего года в них поддерживается идеальный микроклимат при минимальных затратах энергии.

Каждый этап строительства и проектирования проходит строгий контроль качества, а соответствие высоким требованиям подтверждается сертификатом Passivhaus.

Система Passivhaus гармонично объединяет тепловой комфорт, энергетическую эффективность и экономичность в одном архитектурном решении.

**«Эти дома вносят существенный вклад в защиту окружающей среды, повышают ценность вашей недвижимости и дают доступ к зелёному финансированию и льготным ипотечным программам».**



## ДОМ ЭКСТРЕМАЛЬНОЙ ЭНЕРГОЭФФЕКТИВНОСТИ

Проект Entitats 1 — пример жилья нового поколения, созданного для жизни в абсолютном комфорте и с минимальным потреблением энергии. Он реализован по самым высоким мировым стандартам устойчивости и эффективности.

Потребление первичной возобновляемой энергии — менее 60 кВт·ч на м<sup>2</sup> в год, что соответствует уровню международных эталонов энергоэффективности.

Система солнечных панелей производит около 110 кВт·ч энергии на каждый квадратный метр в год — этого достаточно, чтобы полностью покрыть потребности дома и приблизиться к энергетической независимости.

Такой дом не только покрывает свои потребности, но и производит избыток энергии, который можно использовать для умного автономного потребления и подзарядки электромобиля, внося вклад в экологичную мобильность и экономику будущего.



### ТЕМПЕРАТУРНЫЙ КОМФОРТ

В этом доме круглый год поддерживаются оптимальные условия внутреннего комфорта при минимальном расходе энергии, без необходимости со стороны жильцов предпринимать специальные действия для правильной работы систем.



### АКУСТИЧЕСКИЙ КОМФОРТ

Применение принципов энергосбережения положительно сказывается и на акустическом комфорте: улучшенная теплоизоляция стен, окон, а также высокая герметичность дома радикально снижают уровень внешнего шума.



### ГАРАНТИЯ КАЧЕСТВА

Проектирование и реализация по стандарту Passivhaus требуют высокой вовлечённости как проектной, так и строительной команды, а также интенсивного междисциплинарного взаимодействия с самых ранних стадий. Независимый контроль качества обеспечивает исключительную гарантию для конечного клиента.



**ПОТРЕБНОСТЬ В ОТОПЛЕНИИ**  
<15 кВт·ч/(м<sup>2</sup>·год)



**ПОТРЕБНОСТЬ В ОХЛАЖДЕНИИ**  
<15 кВт·ч/(м<sup>2</sup>·год)



**ПОТРЕБНОСТЬ В ВОЗОБНОВЛЯЕМОЙ ПЕРВИЧНОЙ ЭНЕРГИИ**  
<60 кВт·ч/(м<sup>2</sup>·год)



**ГЕРМЕТИЧНОСТЬ**  
<0,6 обновлений воздуха в час (при перепаде давления 50 Па)



**ГЕНЕРАЦИЯ**  
≈110 кВт·ч/(м<sup>2</sup>·год) по проекционной площади здания

“Мы проводим до 80-90% своей жизни внутри помещений”

Мы все знаем, как важно дышать чистым воздухом — но всегда ли мы дышим чистым воздухом находясь дома? В доме Entitats 1 установлена система механической вентиляции с рекуперацией тепла — это настоящие «лёгкие» дома, они обеспечивают бесперебойное удаление отработанного и постоянный приток свежего воздуха.

Расположенный всего в 150 метрах от моря, дом Entitats 1 обеспечивает своим жителям свежий морской воздух без избыточной влажности. Этого удалось достичь благодаря системе вентиляции с энтальпийным рекуператором, которая возвращает тепловую энергию и частично снижает влажность поступающего воздуха, предотвращая образование конденсата и плесени.

Дополнительное осушение обеспечивается системой отопления и охлаждения традиционного типа, которая в процессе работы естественным образом удаляет избыточную влагу, сохраняя приятный и стабильный микроклимат. Контроль качества воздуха по содержанию CO<sub>2</sub> выполняется системой Loxone Smart Home, автоматически увеличивающей приток свежего воздуха при его недостатке и поддерживающей оптимальные условия для повседневного комфорта.



УЛУЧШАЕТ  
САМОЧУВСТВИЕ

15%

15%

СПОСОБСТВУЕТ  
КРЕАТИВНОСТИ

6%

УВЕЛИЧИВАЕТ  
ПРОДУКТИВНОСТЬ

# Система вентиляции с рекуперацией энергии

## ПРЕИМУЩЕСТВА ЗДОРОВОГО МИКРОКЛИМАТА



## Что такое система вентиляции с рекуперацией энергии?

Качество воздуха, комфорт и экономия энергии. Система вентиляции обеспечивает постоянный приток свежего, отфильтрованного воздуха в жилые помещения — гостиную, столовую, спальни — и одновременно удаляет отработанный воздух из влажных зон — кухни, ванных комнат и зоны стирки и сушки белья. Благодаря теплообменному модулю рекуператора до 90 % тепловой энергии вытяжного воздуха возвращается в дом, снижая потребление энергии и обеспечивая стабильный микроклимат круглый год.

“Дом, который думает и действует за тебя”

Система автоматизации превращает дом в пространство, которое само ощущает потребности своих жителей и адаптируется к ним: к времени года, погоде, присутствию людей и индивидуальным привычкам. Она избавляет от тысяч рутинных действий — чтобы вы могли посвятить время действительно важному.

### ФУНКЦИИ УМНОГО ДОМА:

#### ОСВЕЩЕНИЕ

Управление светом во всех помещениях — вручную или автоматически, в зависимости от сценариев, времени суток.

#### ДОСТУП И БЕЗОПАСНОСТЬ

Контроль входной двери и ворот в реальном времени — позволяет видеть, кто у дома, общаться с позвонившим в дверь с телефона из любой точки мира.

#### АВТОМАТИЧЕСКОЕ СОЛНЦЕЗАЩИТНОЕ УПРАВЛЕНИЕ

Система регулирует венецианские шторы при повышении температуры снаружи или других факторов, поддерживая внутри дома постоянный комфорт и экономя энергию.

#### ВЕНТИЛЯЦИЯ И МИКРОКЛИМАТ

Регулирование вентиляции в зависимости от содержания CO<sub>2</sub> в жилых помещениях.

#### ОТОПЛЕНИЕ И ОХЛАЖДЕНИЕ

Умный контроль индивидуальных контуров отопления и охлаждения для максимальной эффективности.



#### АВТОМАТИЧЕСКОЕ УПРАВЛЕНИЕ ТЕМПЕРАТУРОЙ

Система сама поддерживает нужные параметры в каждой комнате, используя наиболее эффективные источники тепла или холода. Экономия до 50 % энергии по сравнению с обычными домами.

#### ФОТОЭЛЕКТРИЧЕСКАЯ ГЕНЕРАЦИЯ

Умный дом распределяет энергию, произведённую солнечными панелями: использует её там, где она нужна в данный момент, а избыток направляет на зарядку электромобиля или другие цели.

#### ОХРАНА И БЕЗОПАСНОСТЬ

Система реагирует на дым, пожар, протечки, ветер, а также на попытки несанкционированного доступа, включая автоматические действия для защиты дома и жителей.

#### РЕЖИМЫ РАБОТЫ:

«Никого нет дома», «Отпуск», «Я дома»

Каждый режим автоматически перестраивает поведение дома — от освещения до безопасности и энергопотребления.



### «Интеллектуальные технологии, которые экономят время и энергию, делая жизнь проще и удобнее»

Управление домом ещё никогда не было таким простым. Интегрированная система домашней автоматизации оптимизирует энергопотребление и работает самостоятельно. Доступ ко всем функциям возможен со смартфона или планшета.

- Управление отоплением и климатом
- Управление освещением
- Управление системой вентиляции с рекуперацией энергии
- Управление солнцезащитой (автоматическое регулирование жалюзи в зависимости от солнечной радиации)
- Контроль доступа (видеодомофон и система безопасности)

- Управление солнечной энергетической системой
- Управление распределением избыточной солнечной энергии
- Управление зарядным устройством для электромобиля
- Управление режимами работы («Никого нет дома», «Отпуск», «Я дома»)





«Пространство,  
где хочется жить»

С древних времён человек стремился к комфорту в своём доме. В проектах Entitats 1 архитектура и инженерия работают вместе, чтобы создать идеальный внутренний климат — одинаково комфортный и зимой, и летом, днём и ночью. Температура в доме естественно удерживается в диапазоне 21–25 °С, обеспечивая ощущение уюта и стабильности в любое время года.



# Эффективная ТЕПЛОИЗОЛЯЦИЯ ДОМА



## ТЕПЛОИЗОЛЯЦИЯ

Для достижения идеального теплового и акустического комфорта конструкции дома имеют многослойное утепление пола, стен и кровли толщиной до 20 см, что минимизирует потери энергии и делает дом тихим и стабильным по температуре.



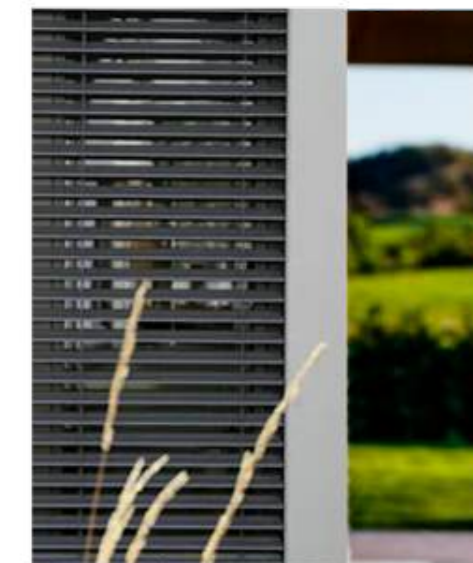
## ОКНА И ВХОДНАЯ ДВЕРЬ

Важная часть теплоизоляционного контура — оконные системы с тройным остеклением и аргоном внутри камер. Монтаж производится с использованием предварительно сжатых герметизирующих лент, обеспечивающих идеальное прилегание и отсутствие утечек воздуха.



## ГЕРМЕТИЧНОСТЬ

Воздушная герметизация выполняется с высочайшей точностью, предотвращая любые неконтролируемые инфильтрации. Этот параметр проверяется во время строительства с помощью теста Blower Door, что гарантирует соответствие строгим стандартам Passivhaus.



## ЗАЩИТА ОТ СОЛНЦА

Для предотвращения перегрева в летний сезон предусмотрена автоматическая система управления регулирующая попадание солнечного света в дом: моторизованные венецианские жалюзи меняют угол наклона в зависимости от интенсивности солнечной радиации, поддерживая приятную температуру внутри без необходимости активного охлаждения.



# Инженерные системы НОВОГО ПОКОЛЕНИЯ



## КЛИМАТ

Равномерный климат без перепадов температуры и сквозняков обеспечивается системой с использованием теплового насоса. Воздух подаётся через пять встроенных блоков климатической системы, которые работают на отопление и охлаждение. Система поддерживает оптимальную влажность и создаёт стабильный микроклимат, особенно важный во влажном климате прибрежной полосы.



## ВЕНТИЛЯЦИЯ С РЕКУПЕРАЦИЕЙ ЭНЕРГИИ

В доме предусмотрена двухпоточная система вентиляции с рекуперацией тепла. Она подаёт в помещения свежий, очищенный от пыли, пыльцы и загрязнений воздух и одновременно извлекает энергию из удаляемого потока, подогревая или охлаждая поступающий. Это решение снижает энергопотребление и поддерживает естественную свежесть и комфорт круглый год.



## ТЕПЛОВОЙ НАСОС

Нагрев и охлаждение воды, а также система отопления и кондиционирования работают на базе теплового насоса «воздух-вода». Он использует энергию наружного воздуха, обеспечивая идеальную температуру даже при экстремальных погодных условиях и значительно снижая расходы на электроэнергию.



## ЭКОНОМИЯ ЭНЕРГИИ

«Используйте энергию производимую ВАШИМ ДОМОМ с максимальной отдачей»

Конструктив дома разработан так, чтобы свести энергопотребление к минимуму. Эффективная теплоизоляция, герметичные окна, отсутствие тепловых мостов и система сбалансированной вентиляции позволяют дому соответствовать самым строгим мировым стандартам энергоэффективности и комфорта Passivhaus.

Переход только на электричество как единый источник энергии снижает эксплуатационные расходы: все инженерные установки работают от источника одного типа, что делает управление потоками энергии простым и экономичным.

Дом оснащён солнечными генерирующими мощностями, которые поддерживают концепцию энергонезависимого и экологичного жилья. Производимая энергия покрывает потребности дома и позволяет излишки энергии использовать для зарядки электротранспорта.

Дом производит энергии больше, чем потребляет. Избыточная электроэнергия может возвращаться в общую сеть, принося владельцу компенсацию. Такой дом превращает владельца в производителя и потребителя одновременно, повышая рентабельность жилья, снижая выбросы CO<sub>2</sub> и способствуя развитию устойчивой энергетики.



## ЭЛЕКТРОМОБИЛЬ · ДОМАШНЯЯ ЗАРЯДКА

### «Современные решения для зарядки электромобиля»

Избыточная солнечная энергия используется для зарядки электромобиля. В доме предусмотрена зарядная станция, интегрированная в общую энергетическую систему.

- 100 км пути: Электромобиль = 2€
- Автомобиль с ДВС ≈ 5–8€
- Меньше выбросов CO<sub>2</sub> — больше чистой энергии.



**ДОМ,**

созданный с уважением  
к окружающей среде



СОКРАЩЕНИЕ ВЫБРОСОВ ЗА ГОД

5,0 тонн CO<sub>2</sub>



ЭКВИВАЛЕНТНО

200 деревьям



с использованием

100% ЗЕЛЁНОЙ ЭНЕРГИИ





## SANT POL DE MAR, BARCELONA

### «Les Entitats 1»

Между бескрайней синевой Средиземного моря и мягкими холмами Мересме притаился Sant Pol de Mar — место, где спокойствие и вдохновение обретают форму жизни. На улице Entitats 1 находится дом, излучающий умиротворение, всего в 35 минутах от Барселоны и 45 минутах от Жироны — он соединяет удобство близости к двум столицам с подлинной привилегией жизни у моря в великолепном природном окружении.

Местоположение действительно исключительное. Всего в 180 метрах находится пляж El Moger — один из самых живописных уголков каталонского побережья, где море становится естественным продолжением частной жизни. Всего в нескольких минутах ходьбы расположена Университетская Школа гостиничного и туристического менеджмента EUHT StPol № 1 в Испании и входящая в топ-15 лучших в мире, что придает району международный престиж и космополитичный характер.

На участке площадью 743 м<sup>2</sup> архитектура дома раскрывается в чистых линиях и изящных объемах, созданных в диалоге с светом и морским воздухом. Sant Pol — город с богатой морской историей, тонкой гастрономией и подлинным средиземноморским шармом наполняет каждый день ощущением красоты, уюта и внутреннего равновесия.





## ПЛОЩАДИ И ПЛАНИРОВКА

- **Площадь участка:** 743 м<sup>2</sup>
- **Общая застроенная площадь:** 286,61 м<sup>2</sup>
- **Полезная внутренняя площадь:** 208,51 м<sup>2</sup>
- **Спальни:** 4 • **Ванные комнаты:** 4
- **Гараж:** 2 машино-места

### ПОЛЕЗНАЯ ПЛОЩАДЬ

#### Первый этаж

01 Прихожая	10,31 м <sup>2</sup>
02 Кухня + прачечная	18,25 м <sup>2</sup>
03 Гостиная / Столовая + лестница	39,84 м <sup>2</sup>
04 Гостевой с/у 01	2,58 м <sup>2</sup>
05 Спальня 01	15,44 м <sup>2</sup>
06 Ванная комната 02	5,02 м <sup>2</sup>
07 Гараж	29,91 м <sup>2</sup>
08 Крыльцо	2,62 м <sup>2</sup>

#### Второй этаж

Главная спальня с террасой: 41,25 м <sup>2</sup>	09 Лестничный холл	13,11 м <sup>2</sup>
	10 Ванная комната 03	9,69 м <sup>2</sup>
	11 Спальня 02	15,12 м <sup>2</sup>
	12 Гардеробная	5,15 м <sup>2</sup>
	13 Терраса	11,29 м <sup>2</sup>
	14 Спальня 03	12,31 м <sup>2</sup>
	15 Спальня 04	12,00 м <sup>2</sup>
	16 Ванная комната 04	5,38 м <sup>2</sup>
	17 Техническое помещение	14,40 м <sup>2</sup>





## УНИКАЛЬНЫЙ ДОМ В ПРЕКРАСНОМ МЕСТЕ

«Les Entitats 1»

Уникальный дом, спроектированный по стандарту Passivhaus, объединяющий энергоэффективность, эстетику и комфорт повседневной жизни. Архитектура открыта свету и воздуху Средиземноморья, а тишина и уют достигаются за счёт продуманных инженерных решений и качественных материалов.

Этот дом не просто соответствует самым строгим стандартам устойчивого строительства — он готов к будущему. Архитектурное решение позволяет при желании перейти на уровень Passivhaus Plus или Premium, достигая редкого для жилых домов уровня энергонезависимости и международного признания.

Дом, рассчитанный на десятилетия, сохраняющий актуальность архитектуры, технологий и комфорта.

### Важные детали:

- 4 спальни и 4 ванные комнаты, включая **главную спальню площадью более 30 м<sup>2</sup>** с интегрированной гардеробной и санузлом
- Нет спален менее 12 м<sup>2</sup>, что обеспечивают комфорт и ощущение простора в частных зонах дома.
- Машинный зал 14,40 м<sup>2</sup> для высокоэффективного оборудования.
- Гараж для 2-х автомобилей.





# СПЕЦИФИКАЦИЯ

Гармония инженерии,  
архитектуры и качества  
в Sant Pol de Mar

**ENTITATS 1 PASSIVHAUS**



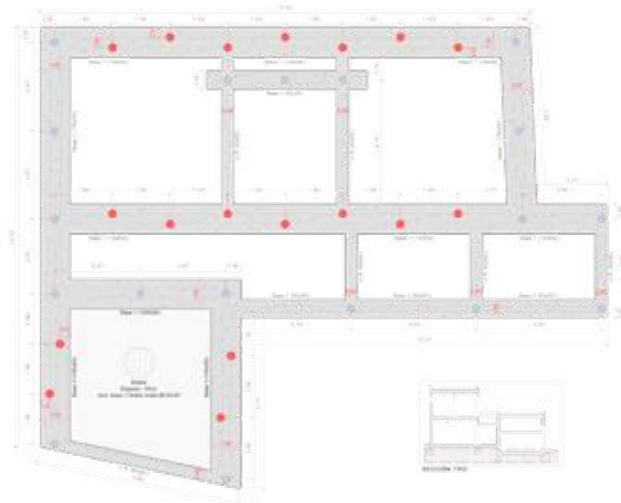
## Оглавление

Фундамент и структура здания .....	01
Фасад .....	02
Кровля .....	03
Высококачественные окна .....	04
Входная дверь .....	05
Моторизованные жалюзи с регулируемым наклоном.....	06
Система вентиляции: качество внутреннего воздуха .....	07
Тепловой насос: отопление, кондиционирование и горячая вода в одном компактном модуле.....	08
Климатическая установка.....	09
Умный дом .....	10
Фотоэлектрические панели.....	11
Зарядка электромобиля .....	12
Электропроводка, разводка ТВ и интернета.....	13
Кухня.....	14
Бытовая техника .....	15
Напольные покрытия и облицовочные материалы высокого качества .....	16
Ванные комнаты и санузел.....	17
Внутренние двери.....	18
Подвесные потолки .....	19
Внутренняя отделка и окраска.....	20
Внутренние перегородки и изоляция.....	21
Встроенные шкафы.....	22
Видеодомофон, ворота и калитка .....	23
Примечания и индивидуализация проекта .....	24

## 01. Фундамент и структура здания

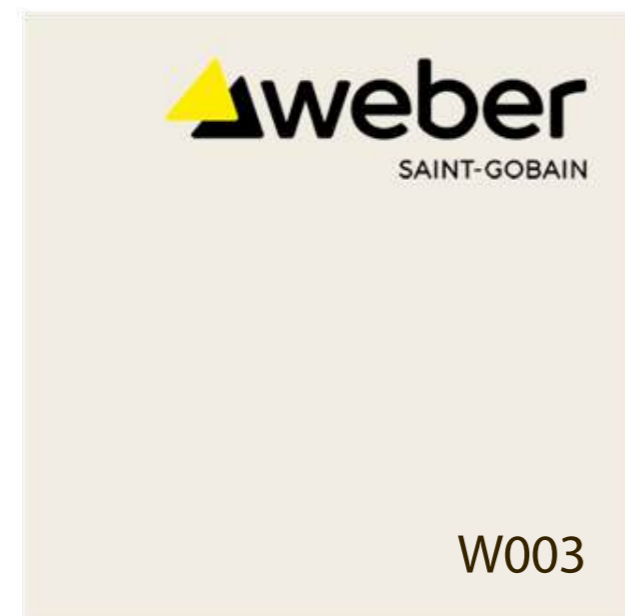
Фундамент выполнен в виде монолитных железобетонных лент, опирающихся на буроналивные сваи диаметром 220 мм и глубиной 12 м. Сваи армированы стальными трубами и заполнены высокопрочным бетоном. Все элементы объединены обвязочными балками, обеспечивающими равномерное распределение нагрузок и максимальную устойчивость конструкции при возможных подвижках грунта.

Несущая структура дома выполнена из сборных железобетонных панелей с интегрированным теплоизоляционным слоем. Такая система обеспечивает прочность, долговечность и формирует непрерывную энергоэффективную оболочку без тепловых мостов, создавая комфортный микроклимат внутри дома в любое время года.



## 02. Фасад

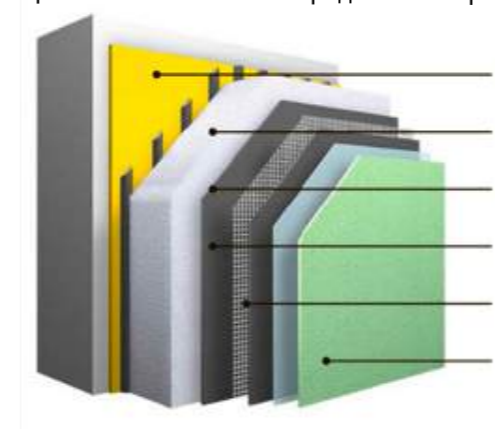
Фасад выполнен как современная интерпретация средиземноморского стиля, где материалы и текстуры объединены в единую гармоничную композицию. Теплоизоляционная оболочка выполнена по системе SATE с отделкой Weber (оттенок W003, фактура L), создающей чистую, непрерывную поверхность, элегантно отражающую естественный средиземноморский свет.



Декоративные керамические элементы Ferrés (цвет Narrón 95) применены в зонах парапетов, подоконников и порогов — как тёплые аутентичные акценты, отсылающие к ремесленным традициям региона. Цоколь облицован плиткой Cerámicas Calaf, модель Montserrat Beig, что создаёт естественный диалог с ландшафтом и добавляет фасаду устойчивости и визуального баланса.



Итоговое решение фасада выходит за рамки простого набора материалов: оно объединяет строительные инновации и культурные традиции, создавая выразительный и вневременной образ, органично вписанный в средиземноморский пейзаж.



1. Клеевой состав
2. Теплоизоляция
3. Механическое крепление
4. Армирующий раствор
5. Армирующая сетка
6. Финишное покрытие

## 03. Кровля

Плоская кровля здания продолжает чистоту геометрии архитектуры и подчёркивает современный средиземноморский характер дома. Конструкция выполнена с уклонами для водоотвода и оснащена теплоизоляцией высокой эффективности (PIR и EPS). Гидроизоляция выполнена с применением мембраны EPDM и геотекстиля, что обеспечивает абсолютную герметичность и долговечность системы.

Неэксплуатируемые участки кровли засыпаны гравием — это улучшает тепловые характеристики покрытия и защищает его от солнечной радиации. Эксплуатируемые зоны выполнены с настилом по выравнивающему слою раствора, образуя прочные и удобные в обслуживании поверхности.

В результате создана кровля, лёгкая по визуальному восприятию, но прочная и функциональная по характеристикам. Она завершает непрерывную энергоэффективную оболочку здания и вносит важный вклад в общую энергоэффективность и комфорт дома.



## 04. Высококачественные окна

Для остекления дома применяются самые современные окна спроектированные в соответствии с самыми высокими стандартами энергоэффективности, комфорта и эстетики.



В проекте использованы окна WERU модели IMPREO — изделия последнего поколения, отличающиеся выдающимися теплотехническими и акустическими характеристиками, а также высокой точностью исполнения и элегантностью отделки. Окна органично вписаны в архитектуру здания, обеспечивая герметичность, превосходную тепло- и звукоизоляцию, а также длительный срок службы.

Профили оснащены тройным остеклением и камерами, заполненными инертным газом, а высокогерметичные элементы фурнитуры обеспечивают стабильную внутреннюю температуру в течение всего года, значительно снижая теплопотери и устраняя мостики холода.



Отделка окон, как снаружи, так и внутри, выполнена в изысканном тёплом оттенке Nussbaum V A7 — современном тоне, который гармонирует с керамическими материалами фасада и визуально объединяет внутреннее и внешнее пространство.

Окна WERU IMPREO не только повышают энергоэффективность здания, но и придают фасаду архитектурную выразительность, благодаря своему качеству и уровню исполнения.

## 05. Входная дверь

Входная дверь — это не просто элемент доступа, а часть архитектурной идентичности дома. В проекте Entitats 1 эту роль с достоинством выполняет модель ATRIS компании WERU — дверь повышенной безопасности, сочетающая эстетику, комфорт и передовые инженерные решения.

Входная дверь размером 1119 x 2200 мм отличается лаконичным дизайном и идеально ровным полотном, подчёркивающим чистоту линий фасада. Элегантный коричневый оттенок R8077MS на внешней стороне гармонирует с палитрой натуральных материалов здания, а внутренняя отделка в цвете белый Traffic R9016MS добавляет свет и визуальную целостность интерьеру.



Вертикальная ручка из нержавеющей стали длиной 1500 мм придаёт двери выразительный акцент, а система автоматического замка S-AL AutoLock обеспечивает комфорт и высокий уровень безопасности, не нарушая лаконичную

Благодаря эффективной теплоизоляции, центральному уплотнителю и порогу с термобарьером, дверь обеспечивает не только надёжную защиту от внешней среды, но и стабильный климатический комфорт в доме в любое время года.

## 06. Моторизованные жалюзи с регулируемым наклоном

В климате, где средиземноморское солнце щедро освещает каждый уголок, точное управление естественным освещением и защита от перегрева становятся ключевыми элементами повседневного комфорта.

В проекте Entitats 1 предусмотрены наружные моторизованные жалюзи с регулируемым наклоном ламелей, идеально согласованные с оконными конструкциями. Изготовленные по индивидуальному заказу компанией WERU, они позволяют с высокой точностью регулировать поток света, создавая оптимальное освещение в течение всего дня.

Короб технического блока модели FE 10-RS обеспечивает высокий уровень герметичности, тепло- и звукоизоляции, а также безупречное эстетическое встраивание в фасад. Алюминиевые ламели, доступные в различных профилях и цветах, снижают до 75 % прямое солнечное излучение, повышая энергоэффективность дома и обеспечивая приватность без потери визуальной связи с внешним пространством.

Чистый и минималистичный дизайн без видимых креплений превращает систему ламелей в полноценный архитектурный элемент, подчёркивающий эстетику фасада и его пропорции. Благодаря бесшумной моторизации и скрытым направляющим система движется плавно, автоматически адаптируясь к положению солнца и поддерживая приятную прохладу в помещениях.

Помимо климатической функции, эти жалюзи становятся выразительным архитектурным элементом — динамичной «второй кожей» фасада, которая реагирует на свет и климат, поднимая уровень комфорта на новую высоту.



## 07. Система вентиляции: качество воздуха в доме

### ГАРАНТИЯ КАЧЕСТВА ВОЗДУХА В ДОМЕ 365 ДНЕЙ В ГОДУ

В пассивном доме Entitats 1 дыхание свежим воздухом — это часть ежедневного комфорта. Установленная система вентиляции обеспечивает постоянное обновление воздуха, улучшая здоровье его жителей и энергоэффективность дома.



### Высокоэффективная система вентиляции с рекуперацией энергии

- Двойного поток с рекуперацией энергии
- Энтальпийный теплообменник: возврат тепла и снижение влажности
- Номинальный расход воздуха — 350 м<sup>3</sup>/ч
- Низкий уровень шума и минимальное энергопотребление
- Фильтры высокой эффективности
- Совместима с интеллектуальными системами управления

### ОБНОВЛЕНИЕ ВОЗДУХА

Установка Zehnder ComfoAir Q350 ST ERV с двойным потоком удаляет загрязнённый воздух из кухни и ванных комнат, подавая свежий, отфильтрованный воздух в жилые помещения. Таким образом вентиляция осуществляется 24 часа в сутки без необходимости открытия окон для проветривания. Энтальпийный теплообменник дополнительно регулирует влажность воздуха.

### ЗДОРОВАЯ СРЕДА

Система предотвращает появление конденсата, плесени и накопление загрязняющих частиц. Вентиляция с рекуперацией энергии создаёт непрерывный и бесшумный поток воздуха, поддерживая в доме здоровую атмосферу, свободную от бактерий, аллергенов и пыли.



### ПОСТОЯННЫЙ КОМФОРТ

Без сквозняков, запахов и шума: вентиляция работает незаметно, поддерживая стабильную температуру и оптимальную влажность во всех помещениях, семь дней в неделю, круглый год.



### ЭНЕРГОСБЕРЕЖЕНИЕ

До 90 % тепла удаляемого воздуха возвращается в систему благодаря энтальпийному теплообменнику, что значительно снижает энергозатраты на отопление. Это эффективное и устойчивое решение, необходимое для пассивного дома.

## ДОМА С БЛИЗКИМ К НУЛЕВОМУ ЭНЕРГОПОТРЕБЛЕНИЮ (nZEB)

### Что такое (nZEB)?

Европейский Союз установил директивы, направленные на внедрение стандартов nZEB (здания с почти нулевым энергопотреблением). Лишь здание с высокой степенью герметичности и комплексной теплоизоляции способно удерживать энергию и предотвращать её потери.

## ОБЫЧНЫЙ ДОМ

Шумовое загрязнение



Высокие затраты на отопление и кондиционирование



Избыточная или недостаточная влажность



## ДОМ nZEB (почти нулевым энергопотреблением)

Свободен от шумовых загрязнений



Эффективное отопление и кондиционирование



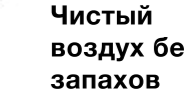
Контролируемый уровень влажности



Ощущение комфорта и благополучия



Чистый воздух без запахов



Здоровая атмосфера в доме



Тяжёлая атмосфера в помещениях



Загрязнённый воздух



Сквозняки и неравномерное распределение воздуха



## 07. Система вентиляции: качество воздуха в доме

## КАК КАЧЕСТВО ВОЗДУХА ВЛИЯЕТ НА ЗДОРОВЬЕ?

## ПЛОХОЕ КАЧЕСТВО ВОЗДУХА



## ОТКУДА БЕРЁТСЯ ЗАГРЯЗНЕНИЕ ВОЗДУХА В ДОМЕ?

Неэффективная вентиляция  
52% случаев



Испарения бытовой химии  
19% случаев



Загрязнение воздуха частицами и пылью с улицы  
11% случаев



Загрязнение, вызванное человеческой активностью  
52% случаев



Недостаточное обслуживание инженерных систем  
5% случаев



Использование синтетических строительных материалов  
4% случаев



## А ЕСЛИ ПРОСТО ОТКРЫТЬ ОКНА?

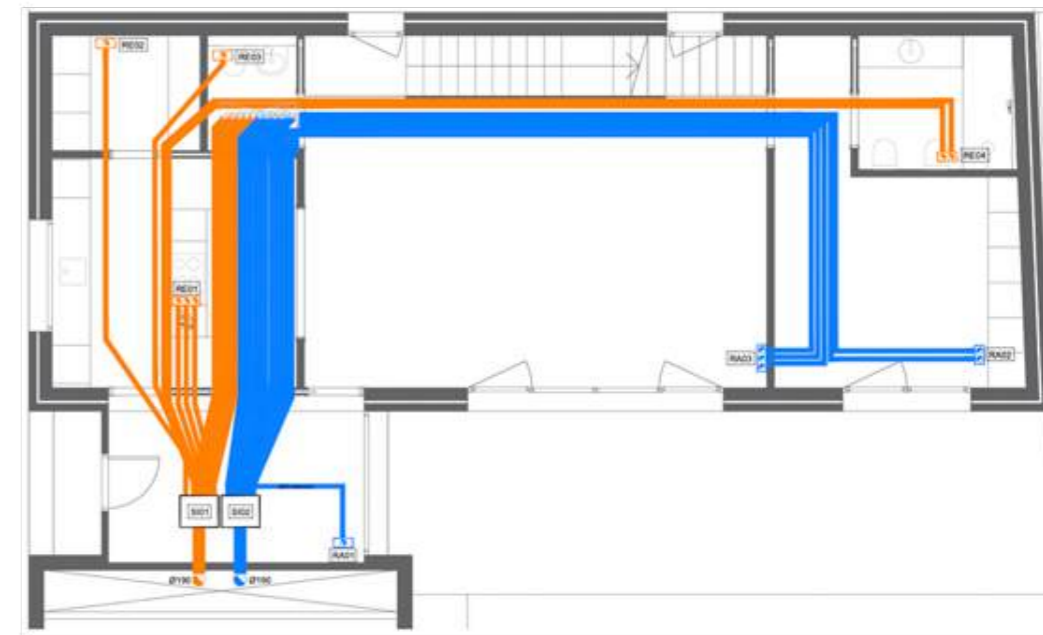
Проветривание через открытые окна не обеспечивает качественную вентиляцию:

- Это кратковременный процесс, ограниченный временем открытия.
- Воздухообмен локальный — только в отдельных помещениях.
- А зимой такая вентиляция приводит к потере тепла, летом — к утечке прохлады, увеличивая энергопотребление.

## СИСТЕМА ВЕНТИЛЯЦИИ С ДВОЙНЫМ ПОТОКОМ

## В чём суть системы вентиляции с двойным потоком?

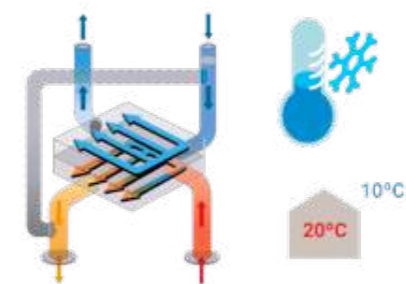
Эта система вентиляции обеспечивает приток чистого воздуха, комфорт и энергоэффективность. Она удаляет загрязнённый воздух из влажных зон (кухня, ванные, прачечная) и одновременно подаёт свежий, отфильтрованный воздух в жилые помещения (гостиная, спальни). Благодаря рекуператору тепла система возвращает до 90 % энергии удаляемого воздуха.



## СКОЛЬКО ЭНЕРГИИ ЭКОНОМИТСЯ?

При энергопотреблении, сопоставимом с обычной лампочкой, система возвращает до 90 % тепловой энергии удаляемого воздуха.

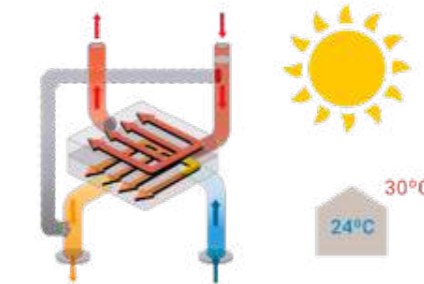
## ЗИМА



## КАК РАБОТАЕТ СИСТЕМА?

Тепло удаляемого воздуха передаётся наружному потоку через теплообменник. Воздух не смешивается — тёплый внутренний поток нагревает поступающий снаружи холодный воздух, обеспечивая эффективный обмен теплом без потерь.

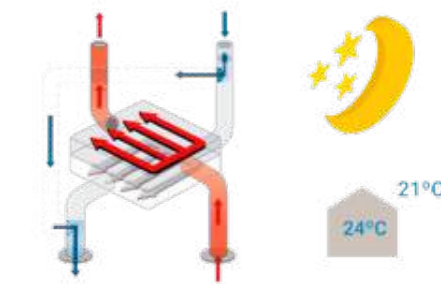
## ЛЕТО



## ЧТО ПРОИСХОДИТ ЛЕТОМ?

Летом процесс обратный: тёплый наружный воздух охлаждается при контакте с прохладным внутренним, благодаря чему в дом поступает свежий, слегка охлаждённый воздух без использования кондиционера.

## ЛЕТОМ НОЧЬЮ



## ЧТО ТАКОЕ АВТОМАТИЧЕСКИЙ BY-PASS?

Когда наружный воздух прохладнее внутреннего, например летом ночью, система автоматически включает байпас, подавая свежий воздух напрямую, минуя теплообменник. Это позволяет естественным образом охлаждать дом, сохраняя фильтрацию и чистоту воздуха.

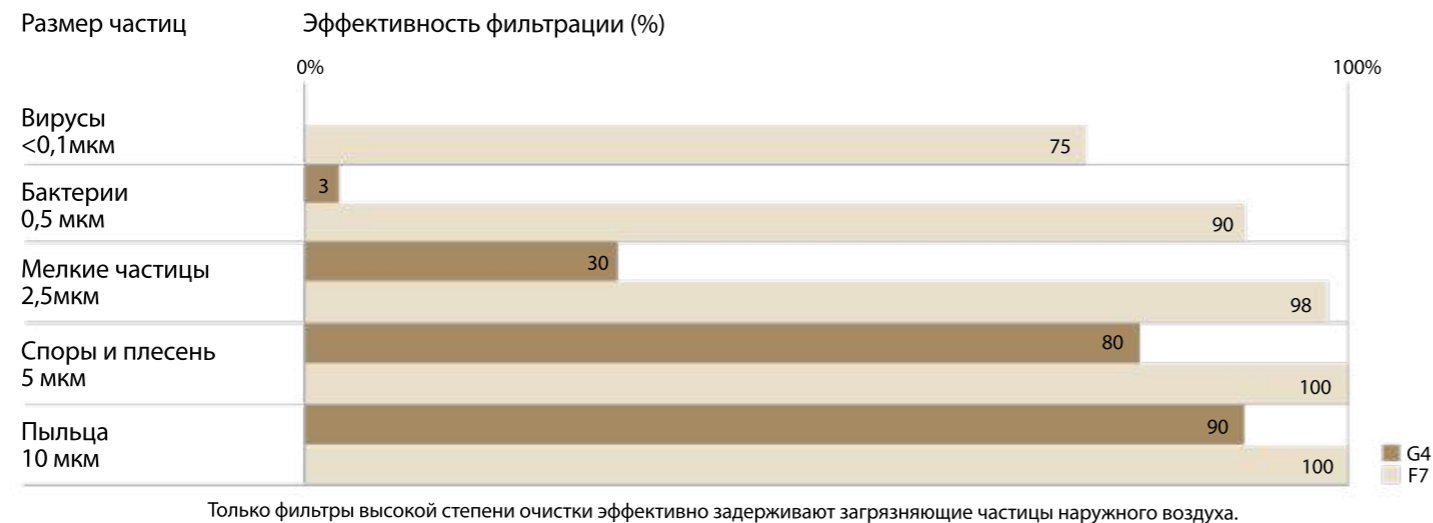


## 07. Система вентиляции: качество воздуха в доме

## ПРЕИМУЩЕСТВА ЗДОРОВОГО МИКРОКЛИМАТА



## КАЧЕСТВО ВОЗДУХА С ФИЛЬТРАМИ ZEHNDER COMFOAIR Q



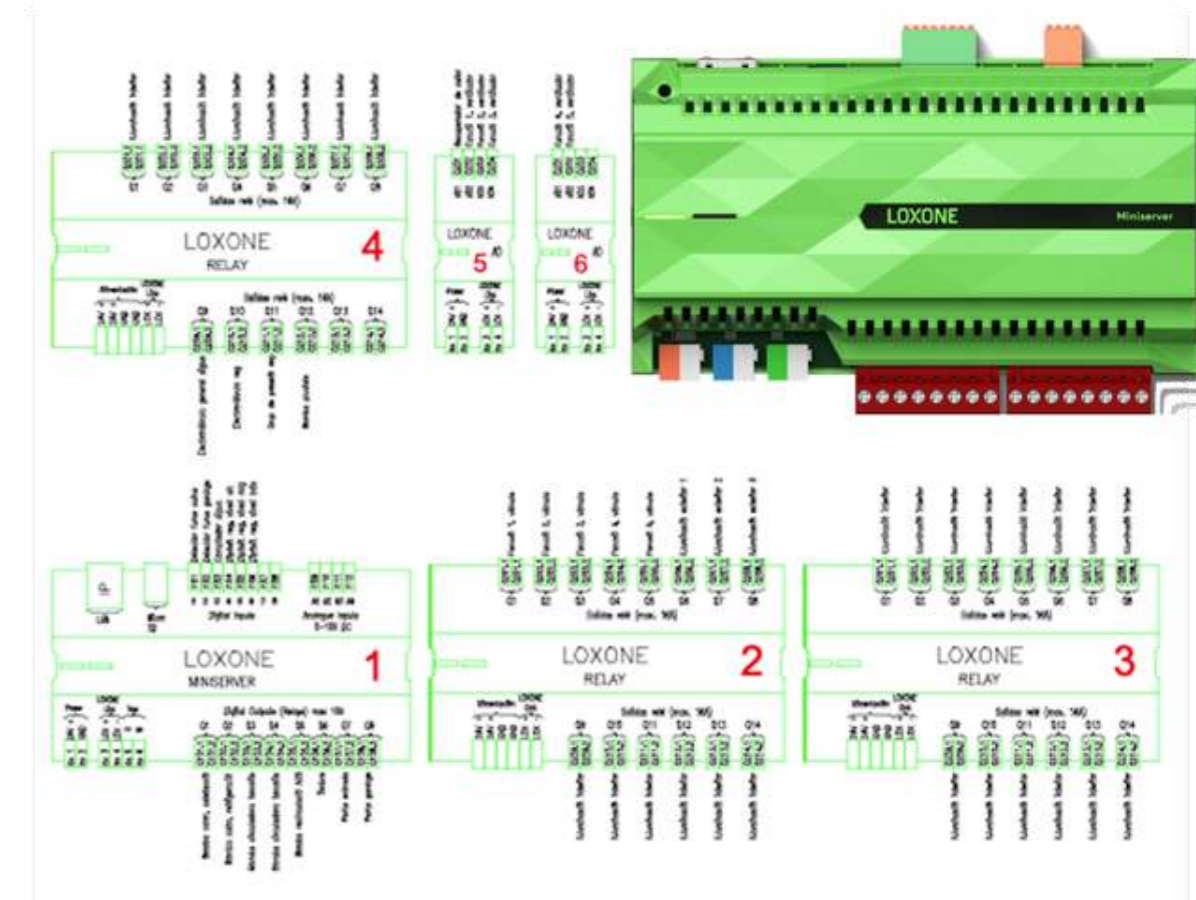
## УМНАЯ ВЕНТИЛЯЦИЯ

Система автоматизации Loxone превращает вентиляцию Zehnder ComfoAir Q в «живой» механизм, который чувствует и адаптируется к ритму жизни дома. Датчики CO<sub>2</sub> измеряют качество воздуха в реальном времени и автоматически регулируют вентиляцию, поддерживая всегда свежую, чистую и сбалансированную атмосферу.

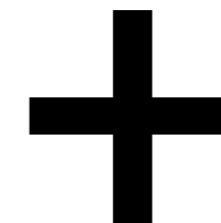
Система вентиляции выходит на совершенно новый уровень контроля качества воздуха и управления:

- Возможность персонализировать расписание и режимы вентиляции,
- Автоматическая регулировка интенсивности потока в зависимости от уровня CO<sub>2</sub> и присутствия людей,
- Отображение качества воздуха в реальном времени,
- Ручное управление и выбор режима через приложение Loxone.

Таким образом, технология становится невидимым союзником, который следит за качеством воздуха в доме, обеспечивая здоровье и комфорт его жителей круглый год - 24 часа в сутки, 365 дней в году.



LOXONE



## 08. Тепловой насос: отопление, кондиционирование и горячая вода в одном компактном модуле

### ВОЗОБНОВЛЯЕМАЯ ЭНЕРГИЯ И РЕАЛЬНАЯ ЭКОНОМИЯ

Система Mitsubishi Electric Ecodan использует до 80 % тепловой энергии наружного воздуха для обеспечения комфорта в доме. Использование этого чистого и возобновляемого источника позволяет резко снизить потребление электроэнергии и соответствовать наивысшим стандартам энергоэффективности.

### ВСЁ В ОДНОМ КОМПАКТНОМ БЛОКЕ

Один агрегат выполняет три основные функции: отопление зимой, охлаждение летом и подготовку горячей воды в течение всего года. Бойлер-накопитель ATW-ACS-DV200 объёмом 200 л обеспечивает надёжную подачу ГВС и гарантирует жителям дома высокий уровень комфорта.

### МАКСИМАЛЬНАЯ ЭФФЕКТИВНОСТЬ И НАДЁЖНОСТЬ

Тепловой насос мощностью 8,5 кВт с хладагентом R32 имеет энергетический класс A+++ как в режиме отопления, так и при нагреве воды. Низкий уровень шума, высокая теплоотдача и управление по инверторному принципу обеспечивают стабильную и надёжную работу в течение всего года.

### КОМФОРТ БЕЗ ВЫБРОСОВ

Поскольку система не использует газ/дизель, отсутствуют процессы горения, запахи и дым: дом не зависит от ископаемого топлива и не создаёт локальных выбросов. Работа агрегата тихая и безопасная.

### Низкая эффективность

Применение традиционных систем отопления связано с рисками, обусловленными использованием ископаемого топлива. Кроме того, для охлаждения воздуха требуется установка дополнительного оборудования.

### Максимальная эффективность

Тепловой насос «воздух-вода» является экологичной альтернативой традиционным системам на дизельном топливе, газе или электричестве. Система Ecodan извлекает тепловую энергию из наружного воздуха и использует её для обогрева или охлаждения дома, а также для нагрева воды.

# A+++



### КАК ИЗ ВОЗДУХА ПОЛУЧАЮТ ТЕПЛО И ГОРЯЧУЮ ВОДУ?

В тепловом насосе Ecodan воздух проходит через теплообменники с хладагентом, который охлаждается или нагревается в зависимости от режима. Полученное тепло передаётся воде, которая затем используется в системе отопления и для подготовки ГВС. Современные технологии Mitsubishi Electric обеспечивают экологичную альтернативу электрическим и топливным системам обогрева.

## 09. Климатическая установка

### НЕЗАМЕТНАЯ УСТАНОВКА — ОЩУТИМЫЙ РЕЗУЛЬТАТ

Климатический комфорт обеспечивают каналные фанкойлы Mitsubishi i-LIFE3, встроенные в подвесные потолки. Скрытый монтаж освобождает интерьер от видимых приборов, сохраняет чистоту архитектуры и создаёт неограниченные возможности для дизайна интерьера.

### РАВНОМЕРНОЕ РАСПРЕДЕЛЕНИЕ ТЕПЛА/ХОЛОДА В КАЖДОМ ПОМЕЩЕНИИ

Блоки HLF-E3 равномерно распределяют воздух, поддерживая одинаковую температуру без сквозняков. Так обеспечивается климатический комфорт в каждом помещении с точной подстройкой под потребности каждого пользователя.

### КОМФОРТ ПРИ СРЕДИЗЕМНОМОРСКОЙ ВЛАЖНОСТИ

Система регулирует не только тепло и холод, но и влажность, что идеально для средиземноморского климата. Благодаря этому в доме нет «тяжёлого» воздуха и сохраняется ощущение свежести круглый год.

### ТИШИНА И ЭНЕРГОЭФФЕКТИВНОСТЬ

Фанкойлы i-LIFE3 оснащены вентиляторами EC inverter, обеспечивающими низкое энергопотребление и уровень шума  $\leq 33$  дБ(А) при высоте корпуса всего 215 мм для монтажа в подвесных потолках. Фильтры E2 и антиконденсатный поддон упрощают гигиеническое обслуживание. Итог — эффективный и тихий климат-контроль при минимальной визуальной заметности.



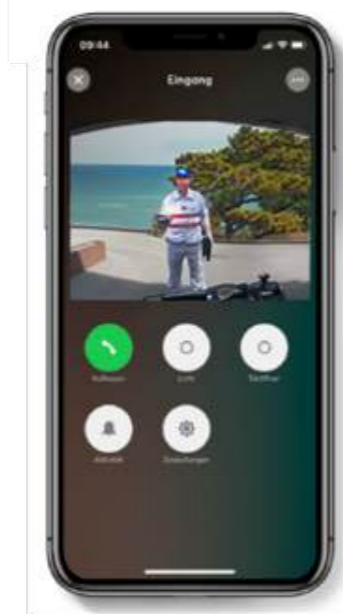
## 10. Умный дом

**Интеллектуальный дом думает и действует за вас.**

Loxone реализует концепцию умного дома, в котором все функции — от освещения и управления климатом до доступа, защиты от солнца и систем безопасности — объединены в единую экосистему. Центральный модуль Miniserver координирует работу всех устройств и обеспечивает их непрерывное взаимодействие, создавая сбалансированную и энергоэффективную среду.

**ДОСТУП**

Система Smart Home позволяет контролировать, кто находится перед входной дверью, в любое время и из любой точки. Интегрированный видеодомофон отправляет уведомление при нажатии звонка и мгновенно устанавливает аудио- и видеосвязь. Через Loxone пользователь может задавать индивидуальные сценарии, например, персонализировать звук звонка или освещение в зоне входа.

**ОСВЕЩЕНИЕ**

Освещение автоматически подстраивается под время суток и режим дня благодаря системе Loxone. Одним касанием можно создать нужную атмосферу, включить сцену для отдыха или работы или выключить всё освещение при уходе из дома. Режим «Отсутствие» имитирует присутствие жильцов, повышая уровень безопасности.

**КЛИМАТ-КОНТРОЛЬ**

Система Loxone автоматически управляет отоплением и охлаждением, подстраивая температуру под внешние условия и привычки жильцов. Это позволяет использовать только необходимое количество энергии и поддерживать оптимальный комфорт. Через мобильное приложение можно контролировать все зоны отопления и охлаждения в доме.

**СОЛНЕЧНЫЕ БАТАРЕИ**

Солнечные батареи преобразуют солнечную энергию в электричество. При современных тарифах инвестиции в такие установки становятся всё более выгодными. Интеграция с Loxone позволяет умному дому автоматически управлять производимой энергией, направляя её в нужные зоны и используя избыточную мощность для зарядки электромобиля или других целей.



## 10. Умный дом



### СОЛНЦЕЗАЩИТНЫЕ УСТРОЙСТВА

Система Loxone Smart Home поддерживает управление любыми типами солнцезащитных устройств — моторизованными жалюзи, рулонными шторами, марками различных производителей. Гибкость конфигурации позволяет адаптировать систему под конкретный дом и предпочтения пользователей.

Автоматическое управление жалюзи обеспечивает пассивное охлаждение помещений, предотвращая перегрев от прямых солнечных лучей и помогая поддерживать стабильную температуру в течение дня. Система анализирует положение солнца и регулирует угол ламелей, снижая энергопотребление.

### SEGURIDAD

**Датчик протечки.** Используется как элемент технической сигнализации. При обнаружении воды на полу система мгновенно передаёт сигнал, автоматически перекрывая подачу воды и уведомляя владельца дома, что позволяет предотвратить повреждения.



**Датчик дыма.** При обнаружении задымления система подаёт звуковые и световые сигналы тревоги, а также отправляет уведомление владельцу. Это позволяет своевременно среагировать и обеспечить безопасность даже при отсутствии людей в доме.



### ВЕНТИЛЯЦИЯ

В доме Entitats 1 качество воздуха контролируется системой Loxone, которая непрерывно измеряет уровень CO<sub>2</sub> и регулирует интенсивность вентиляции в зависимости от присутствия людей и назначения помещения.

Интеллектуальное управление системой двойного потока с рекуперацией тепла обеспечивает точную, бесшумную и энергоэффективную вентиляцию. Все процессы происходят автоматически, без участия пользователя, формируя стабильный и здоровый микроклимат.

### ОСНОВНЫЕ РЕЖИМЫ РАБОТЫ SMART HOME

#### Режим «Отсутствие»

Последний, кто покидает дом, активирует режим «Никого нет дома». Также этот режим можно активировать дистанционно с помощью приложения или же он может активироваться автоматически на основании данных датчиков движения.

#### Действие:

активация режима через приложение Loxone на смартфоне или планшете.

#### Реакция системы:

автоматический переход жалюзи в безопасное положение; общее выключение освещения; активация охранной сигнализации с задержкой; имитация присутствия; регулировка температурных параметров; закрытие наружных дверей и ворот (если доступно); перевод устройств в режим ожидания; снижение вентиляции.

#### Режим «Отпуск»

Если жильцы покидают дом на неделю или более, то необходимо активировать режим «отпуск». Поскольку это нечастая ситуация, режим обычно включается вручную через приложение Loxone Smart Home. Если заранее известно время отъезда, активацию можно запланировать в календаре — система включит режим автоматически.

#### Действие:

активация режима «Отпуск» через приложение Loxone Smart Home.

#### Реакция системы:

при активации режима «Отпуск» Smart Home автоматически регулирует температуру в помещениях и включает защиту от замерзания.

#### Режим «Я дома»

При возвращении домой Smart Home автоматически выполняет ряд действий.

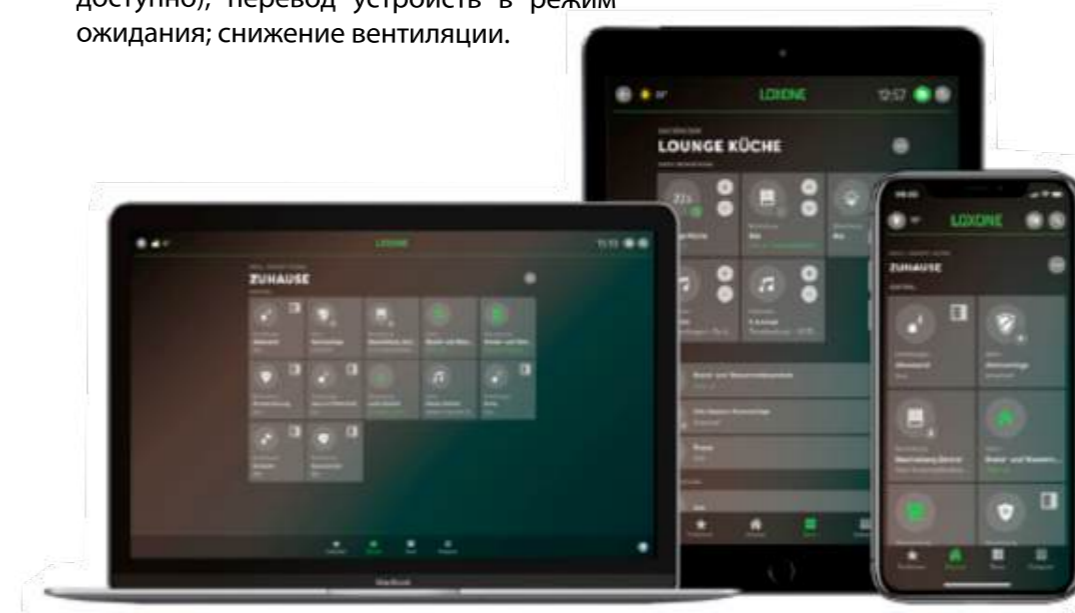
#### Действие:

открытие ворот гаража с помощью пульта Loxone Remote или разблокировка двери через приложение.

#### Реакция системы:

отключается имитация присутствия и деактивируется режим «Отсутствие».

После активации режима «Я дома» система возвращается к нормальной работе и включает дополнительные функции комфорта.



# LOXONE

## 11. Фотоэлектрические панели

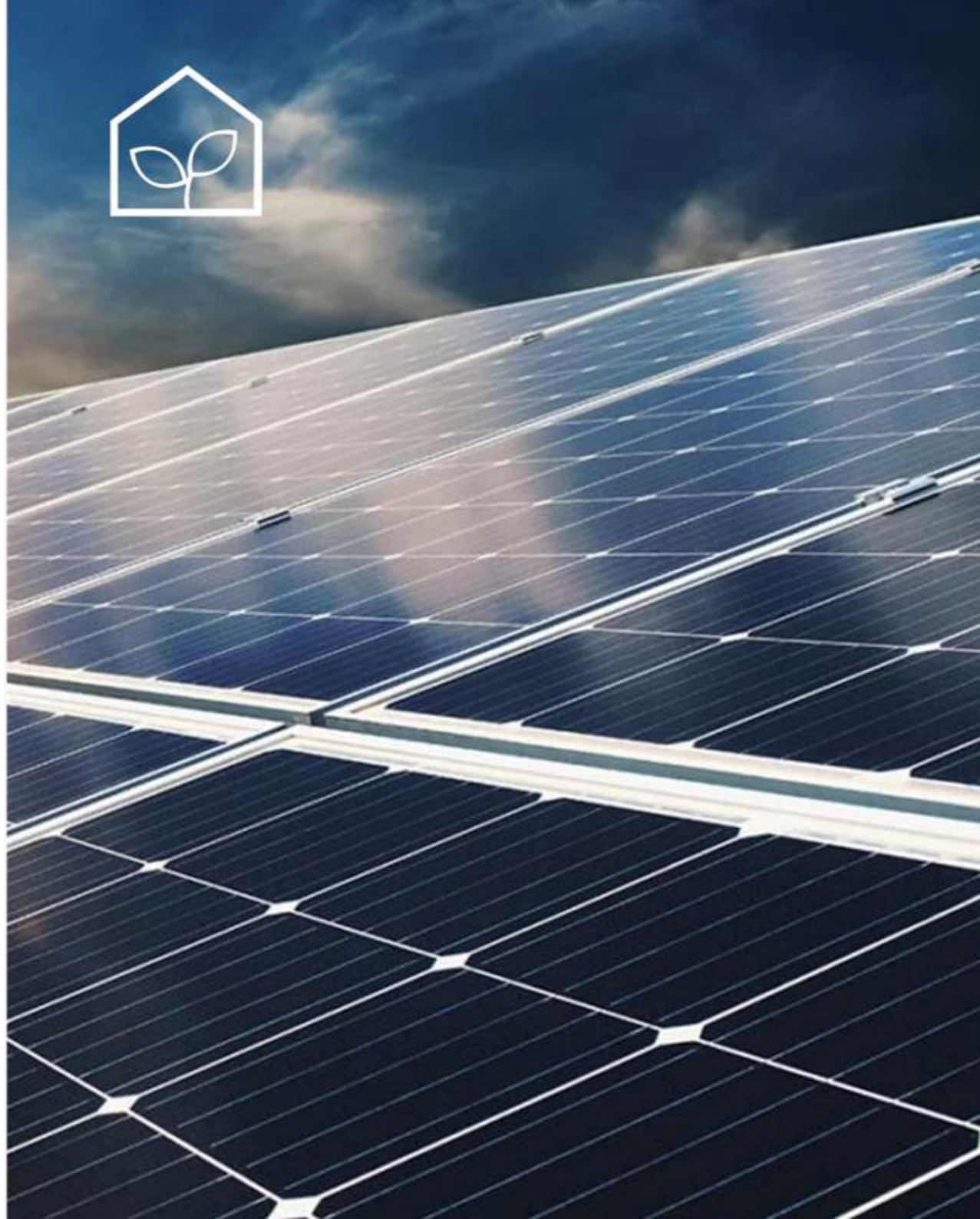
### ЭНЕРГЕТИЧЕСКАЯ НЕЗАВИСИМОСТЬ ВАШЕГО ДОМА

В доме Entitats 1 установлена фотоэлектрическая система, рассчитанная на максимально эффективное использование солнечной энергии и минимальную зависимость от внешних источников. В базовой конфигурации предусмотрено 24 солнечные панели мощностью по 430 Вт, что даёт суммарную мощность 10,32 кВт-пик.

Разработанная по принципам стандарта Passivhaus, система не только покрывает годовые энергетические потребности дома, но и обеспечивает выработку, значительно превышающую средний уровень потребления. Это создаёт основу для энергонезависимого дома, готового к интеграции с электротранспортом.

Согласно действующим нормам, избыточная выработка электроэнергии может подаваться в сеть с получением компенсации. Таким образом, дом становится энергоактивным потребителем (prosumer) — владельцем, который не только использует, но и эффективно управляет собственной выработкой энергии.

Эта стратегия локальной генерации снижает выбросы CO<sub>2</sub> и повышает ценность недвижимости на рынке, подчёркивая приверженность компании NOVASPACE PROMO принципам ответственной, энергоэффективной и ориентированной на будущее архитектуры.



## 12. Зарядка электромобиля

### ГАРАЖ С ЗАРЯДНОЙ СТАНЦИЕЙ ДЛЯ ЭЛЕКТРОМОБИЛЯ

В гараже, рассчитанном на два автомобиля, предусмотрена инфраструктура для зарядки электромобиля.

### ИНФРАСТРУКТУРА ЗАРЯДКИ, ГОТОВАЯ К НАСТОЯЩЕМУ И БУДУЩЕМУ

Дом оснащён инфраструктурой для подключения интеллектуальной зарядной станции, совместимой с ведущими производителями. Возможна интеграция решений расширенного уровня — с коммуникационным управлением, балансировкой нагрузок и адаптацией к современным стандартам энергоэффективности и электромобильности.

Зарядная станция интегрируется с фотоэлектрической системой и “умным домом”, обеспечивая интеллектуальное управление энергией, мониторинг потребления и оптимизацию расписания зарядки. Система совместима с режимом динамического балансирования мощности и, при необходимости, поддерживает индивидуальный учёт потребления.



Благодаря такой технической подготовке дом полностью готов к требованиям современной и будущей электромобильности, обеспечивая плавный переход к экологичному образу жизни.

## 13. Электропроводка, ТВ и интернет

Электросистема дома спроектирована с высоким уровнем функциональности, обеспечивая равномерное и безопасное распределение энергии во всех помещениях. Освещение построено на основе стратегически расположенных световых точек, создающих уют и комфортную среду.

В каждой спальне, гостиной и рабочем кабинете предусмотрены розетки для телевидения, телефонии и сетевые порты RJ45, обеспечивающие готовность дома к современным стандартам работы и цифровой коммуникации.

В проекте Entitats 1 предусмотрено подключение к интернету через спутниковую сеть Starlink. Использование спутникового интернета Starlink делает дом полностью независимым от наземных телекоммуникационных сетей, обеспечивая стабильное и высокоскоростное подключение независимо от инфраструктуры региона.



## 14. Кухня

**DICA: ДИЗАЙН, МАСТЕРСТВО И ЭКОЛОГИЧНОСТЬ**

Кухня в доме Entitats 1 спроектирована как пространство, где эстетика и функциональность образуют единое целое. Она наполнена светом, продумана до мелочей и создана для того, чтобы объединять семью в атмосфере уюта и современного комфорта.

Мебель Dica полностью производится в Испании. Для её изготовления используются тщательно отобранные материалы высокой плотности, которые обеспечивают стабильность формы и долговечность конструкции. Бренд Dica известен своим экологичным подходом: в производстве применяются сертифицированные панели с низким содержанием формальдегида и безопасные отделочные материалы, щадящие окружающую среду.

Фасады предлагаются в нескольких исполнениях: от матового шёлковистого лака и натурального шпона до технических ламинатов. Точные механизмы открывания и фурнитура плавного хода обеспечивают бесшумное движение, а выдвижные ящики полного выдвижения отличаются прочностью и лаконичным дизайном.


**СМЕСИТЕЛЬ И МОЙКА BLANCO: НЕМЕЦКАЯ ИНЖЕНЕРИЯ В ДЕТАЛЯХ**

Кухонное пространство дополняют смеситель и мойка Blanco — бренда, известного во всей Европе своей технической точностью и эргономичным дизайном. Однорычажный смеситель с выдвижным изливом обеспечивает удобство в повседневном использовании и облегчает уход за крупной посудой. Мойка Blanco, выполненная из нержавеющей стали высокой чистоты или запатентованного материала Silgranit, отличается абсолютной стойкостью к царапинам и гармонично интегрируется в рабочую поверхность, подчёркивая чистоту линий и современный характер кухни.





## 14. Кухня

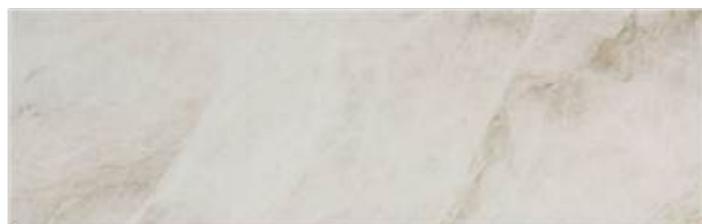
**ФУНКЦИОНАЛЬНОСТЬ, СКРЫТАЯ В ЭЛЕГАНТНЫХ ДЕТАЛЯХ**

Каждый модуль кухни продуман до мелочей: рациональная организация хранения сочетается с удобством и логикой использования. Интегрированные решения делают пространство удобным, упорядоченным и эргономичным.

Встроенная LED-подсветка создаёт мягкий визуальный комфорт и подчёркивает фактуру материалов. Главный акцент кухни — столешница, выполненная из современных минеральных поверхностей, которые можно выбрать в зависимости от стиля интерьера:

**VERSAILLES IVORY****BRONZE RIVERS****SNOWY IBIZA**

Silestone® — прочный и долговечный материал с антибактериальным покрытием. Он устойчив к влаге, не требует сложного ухода и доступен в широкой палитре оттенков.

**GLACIAL BLUE****TAJ MAHAL**

Sensa® — натуральный гранит, защищённый запатентованным антипятновым составом, сохраняет естественную красоту камня без необходимости регулярной обработки.

**ПРОСТРАНСТВО ВДОХНОВЛЕННОЕ СРЕДИЗЕМНОМОРЬЕМ**

Чистые линии, натуральные фактуры и мягкие нейтральные тона отражают философию дома: пространство, наполненное светом, теплом и спокойствием.

Кухня Dica, сочетая благородные материалы и точную обработку, объединяет традиции ремесла и современный подход к комфорту — то, что отличает проекты NOVASPACE PROMO.

## 15. Бытовая техника

**MIELE: ТОЧНОСТЬ, НАДЁЖНОСТЬ, ОДИМ СЛОВОМ “НЕМЕЦКАЯ ИНЖЕНЕРИЯ”**

La cocina del proyecto Entitats 1 se equipa exclusivamente con electrodomésticos Miele, marca de referencia mundial por su fiabilidad, diseño atemporal y compromiso con la sostenibilidad. Cada elemento ha sido seleccionado para garantizar un uso intuitivo, un consumo energético reducido y un rendimiento profesional dentro de un entorno doméstico de máximo confort.

**Индукционная варочная панель с встроенной вытяжкой**

Инновационная индукционная варочная панель Miele с интегрированной вытяжкой переосмысливает концепцию открытой кухни. Система Silence обеспечивает исключительно тихую работу, позволяя готовить без посторонних звуков, сохраняя спокойную и чистую атмосферу в основном пространстве дома.

**Многофункциональная духовка**

Духовой шкаф Miele отличается сдержанным дизайном, современными технологиями и удобством управления. Он обеспечивает профессиональное качество приготовления при классе энергоэффективности A+ и оснащён внутренним покрытием PerfectClean, предотвращающим пригорание и упрощающим уход.

Комбинация чёрного стекла и шлифованной нержавеющей стали гармонично сочетается с кухонным гарнитуром Dica, придавая интерьеру элегантный и технологичный характер.



## 16. Напольные покрытия и облицовочные материалы высокого качества

### МРАМОР CENIA — ЕСТЕСТВЕННАЯ ЭЛЕГАНТНОСТЬ ПРОВЕРЕННАЯ ВРЕМЕНЕМ

Для проекта Entitats 1 выбран натуральный мрамор Cenia, благородный камень из провинции Таррагона, в котором сочетаются сила природы и спокойствие мягких средиземноморских оттенков.

Его кремовые и песочные тона с лёгкими переходами цвета и тончайшими природными включениями создают живую поверхность, которая меняется при естественном освещении и придаёт пространству ощущение гармонии и комфорта, не зависящего от времени.

Каждая плита уникальна. Полированная поверхность Cenia мягко отражает свет, визуально увеличивает пространство и придаёт интерьеру естественную элегантность. Этот материал органично объединяет внутренние и внешние пространства и сохраняет актуальность независимо от модных тенденций.

### ДОЛГОВЕЧНОСТЬ БЕЗ КОМПРОМИССОВ

Мрамор Cenia — материал, неподвластный времени. В отличие от керамики и искусственных покрытий, теряющих актуальность с изменением тенденций, мрамор сохраняет свою природную красоту. С годами он лишь приобретает характер, оставаясь элегантным и благородным.

Высокая прочность, устойчивость к износу и полировке делают его идеальным решением как для напольных покрытий, так и для вертикальных облицовок.



CENIA STONE

### ТЕПЛОЙ КОМФОРТ В ПАССИВНОМ ДОМЕ

В доме Entitats 1 мрамор Cenia органично вписан в систему теплового баланса.

Благодаря высокой теплоёмкости он накапливает и сохраняет стабильную температуру — около 22–25 °C в течение всего года.

Зимой камень постепенно отдаёт накопленное тепло, а летом сохраняет ощущение прохлады. Таким образом, он служит естественным климатическим стабилизатором, повышая комфорт без дополнительных энергозатрат.

### АУТЕНТИЧНОСТЬ И ЭКОЛОГИЧЕСКАЯ ОТВЕТСТВЕННОСТЬ

Камень Cenia добывается локально с использованием экологических технологий, что снижает транспортный след и обеспечивает полностью природный, пригодный к переработке жизненный цикл материала. Средиземноморское происхождение и исключительная долговечность делают этот материал воплощением философии долговременной устойчивости и экологической осознанности, присущей проектам NOVASPACE PROMO.

### МАТЕРИАЛЫ ВНУТРЕННЕЙ ОТДЕЛКИ

Внутренние поверхности оформлены благородными материалами с мягкой фактурой, гармонирующей с каменной текстурой мрамора. Такое сочетание создаёт ощущение равновесия и спокойствия, присущее домам, спроектированным с расчётом на долговечность.





## 17. Ванные комнаты и гостевой санузел

**ПРОСТРАНСТВА, СОЗДАННЫЕ, ЧТОБЫ СОХРАНЯТЬ АКТУАЛЬНОСТЬ**

Испанская компания Roca, признанный мировой лидер в сфере сантехнического оборудования, сочетает вековой опыт с современным дизайном. Продукция бренда отличается высокой прочностью и устойчивым глянцевым покрытием.

Выбранные изделия полностью соответствуют философии проекта, в которой эстетическая чистота форм и качество материалов усиливают ощущение комфорта и визуального равновесия.

**САНТЕХНИКА ROSA. НАДЕЖНОСТЬ, ПРОВЕРЕННАЯ ВРЕМЕНЕМ**

Дизайн и технологии Roca создают комфорт, который ощущается в каждой детали. Поверхности изделий отличаются мягкими линиями и сбалансированными пропорциями, а геометрия форм продумана до мелочей.

Инженерные решения обеспечивают удобство использования и долговечность, сохраняя первозданную эстетику даже спустя годы.

Средиземноморская сдержанность объединяет функциональность и лёгкость визуального восприятия. Подвесные унитазы со скрытой инсталляцией визуально освобождают пространство и создают ощущение легкости и современности.

**ДУШЕВЫЕ ПОДДОНЫ ИЗ МИНЕРАЛЬНОЙ СМОЛЫ. УДОБСТВО И ДОЛГОВЕЧНОСТЬ.**

В проекте использованы душевые поддоны из минеральной смолы нового поколения. Данный материал приятен на ощупь, обладает противоскользящими свойствами, обеспечивает комфорт при ежедневном использовании и допускает восстановление поверхности при повреждениях. Поддоны могут изготавливаться в различных размерах и формах, точно соответствуя параметрам помещения. Матовое покрытие и широкая палитра оттенков позволяют согласовать их с отделочными материалами ванной комнаты и поддерживать единый образ интерьера.

**СМЕСИТЕЛИ ICÓNICO. СОВЕРШЕНСТВО ФОРМЫ И ТЕХНОЛОГИИ**

Коллекция Icónico воплощает союз точной инженерии и концепции дизайна "вне времени". Изделия изготавливаются из материалов высокой чистоты и оснащаются механизмами последнего поколения. Работа смесителей плавная и бесшумная, расход воды оптимизирован без потери комфорта.

Аэратор нового типа регулирует поток воды, сохраняя стабильное давление, а система управления обеспечивает точную настройку температуры. Эргономика конструкции продумана до мелочей, что делает использование естественным и интуитивным.

Чистая геометрия цилиндрических форм создают впечатление лёгкости и совершенства. Эстетика коллекции делает её неотъемлемой частью архитектурной композиции ванной комнаты и подчёркивает характер всего проекта Entitats 1.

**МАТЕРИАЛЫ И АТМОСФЕРА**

Ванные комнаты Entitats 1 спроектированы как пространства визуального спокойствия и баланса. Гладкие поверхности и мягкие нейтральные оттенки подчёркивают фактуру материалов и создают ощущение чистоты и света.

Освещение подобрано таким образом, чтобы мягко раскрывать текстуру и глубину отделки, формируя ощущение уюта и естественности.

Использование долговечных природных материалов усиливает атмосферу устойчивости и гармонии, в которой технология присутствует ненавязчиво и служит повседневному комфорту.

ICÓNICO


**Roca**


## 18. Внутренние двери

### КОМФОРТНЫЙ ВОЗДУХООБМЕН И АКУСТИЧЕСКАЯ ЗАЩИТА

Клиент может выбрать два типа межкомнатных дверей

- Двери с лакокрасочным покрытием цвета белый шёлк, создающие ощущение света и современную эстетику.

Двери, облицованные натуральным шпоном, придающие пространству тепло и характерную фактуру благородного материала.

Все двери оснащены встроенными вентиляционными системами, обеспечивающими естественную циркуляцию воздуха между помещениями и улучшая тепловую и акустический комфорт дома.

Эти элементы способствуют выравниванию давления, улучшению вентиляции помещений и снижению передачи шума, повышая общее ощущение комфорта.



## 19. Подвесные потолки

### ТЕХНИЧЕСКАЯ ТОЧНОСТЬ И ВИЗУАЛЬНАЯ ЦЕЛОСТНОСТЬ

Подвесные потолки выполнены из гипсокартонных панелей, образующих ровную поверхность без видимых швов. Такое решение позволяет аккуратно встроить освещение, вентиляционные решётки и технические элементы, сохраняя цельность архитектурного пространства.

Конструкция спроектирована с учётом особенностей каждого помещения.

Она обеспечивает гармоничное сочетание функциональности, акустического комфорта и визуальной лёгкости интерьера.

## 20. Внутренняя отделка и окраска

### ВИЗУАЛЬНАЯ ЧИСТОТА И ЗДОРОВАЯ СРЕДА

Отделка стен и потолков выполняется высококачественной матовой краской без запаха и содержания летучих органических соединений (VOC), что гарантирует чистый и безопасный воздух в помещении.

Многослойное нанесение создаёт ровную и шелковистую поверхность, стойкую к свету и простую в уходе.

В результате возникает ощущение мягкого, рассеянного света и спокойствия — атмосфера, которая может сохранять актуальность долгое время.

## 21. Внутренние перегородки и звукоизоляция

### SILENCIO, CONFORT Y EFICIENCIA

Межкомнатные перегородки выполнены по технологии сухого монтажа с многослойным наполнением из материалов высокой плотности, обеспечивающих превосходную звуко- и теплоизоляцию.

На первом этаже спальня с собственным санузлом изолирована от гостиной стеной типа «сэндвич» с теплоизоляционным ядром из лёгкого бетона, что полностью исключает передачу звука между помещениями.

Остальные перегородки спроектированы для оптимального акустического комфорта, минимизируя шум и поддерживая спокойствие внутри дома.

Наружные стены из энергоэффективных многослойных панелей обеспечивают идеальную термо- и шумоизоляцию — фундаментальное качество пассивного дома Entitats 1.

## 22. Встроенные шкафы

### ПОРЯДОК И КОМФОРТ В ПОВСЕДНЕВНОЙ ЖИЗНИ

Во всех спальнях предусмотрены встроенные шкафы, разработанные для рационального использования пространства и поддержания визуальной чистоты интерьера. В прихожей размещён дополнительный шкаф для хранения верхней одежды, а в главной спальне предусмотрена отдельная гардеробная площадью около 5 м<sup>2</sup> с модульной системой хранения и плавными механизмами открывания.

Каждое решение объединяет функциональность, удобство, продуманную организацию и создавая ощущение порядка и комфорта.



## 23. Видеодомофон, ворота и калитка

### УПРАВЛЕНИЕ ДОСТУПОМ И БЕЗОПАСНОСТЬ

Система доступа в дом Entitats 1 основана на современных технологиях безопасности и полностью интегрирована в систему умного дома.

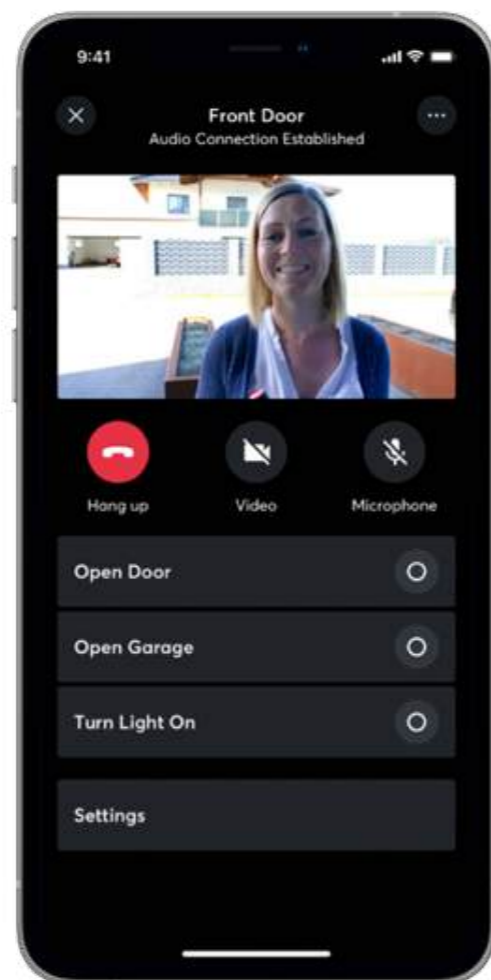
Пешеходный доступ оснащен интеллектуальным видеодомофоном Loxone Intercom, который обеспечивает контроль и связь с посетителем в любое время и из любого места.



### УМНЫЙ ДОМОФОН LOXONE

Видеодомофон обеспечивает аудио- и видеосвязь с посетителем в режиме реального времени. При поступлении вызова на смартфон или планшет владельца автоматически передаётся изображение с камеры у входа.

Через приложение Loxone Smart Home можно открыть калитку или ворота, включить подсветку или управлять доступом, находясь в любой точке мира.



Система защищённых вызовов использует шифрованный канал связи и камеру высокого разрешения, которая обеспечивает чёткую картинку как днём, так и ночью.

Интерфейс Loxone позволяет фиксировать все события и просматривать журнал обращений через мобильное устройство или панель управления.

## 24. Примечания и индивидуализация проекта

### ДОМ, СОЗДАННЫЙ ДЛЯ РАЗВИТИЯ

Настоящая спецификация описывает архитектурную концепцию, конструктивные решения и техническое оснащение проекта Entitats 1.

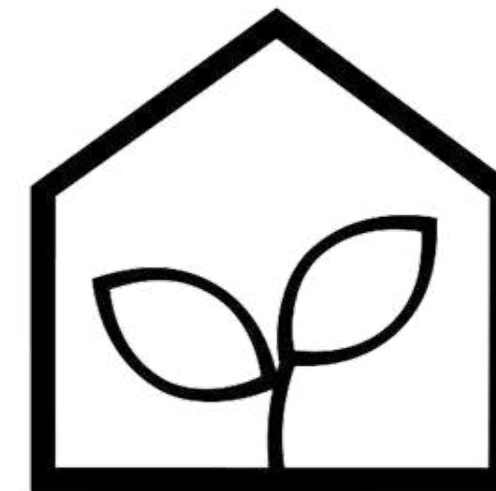
Её цель — передать философию дизайна, качество исполнения и технологическую культуру, лежащие в основе каждого дома, созданного компанией NOVASPACE PROMO.

Отдельные элементы проекта, включая системы умного дома, энергетическое оборудование и отделочные материалы, могут адаптироваться под предпочтения будущего владельца.

По запросу возможны расширенные конфигурации, дополнительные функции или вариации отделки, соответствующие индивидуальному стилю.

Мы рекомендуем обсуждать все персональные решения с технической командой NOVASPACE PROMO, чтобы сохранить архитектурную целостность проекта и высочайший стандарт качества, характерный для наших домов.

В основе каждого проекта NOVASPACE PROMO лежит убеждение, что современное жильё должно быть живым организмом — умным, энергоэффективным и готовым к будущему.



**NOVASPACE  
PROMO**

**Путешествие к  
энергонезависимости  
жилья**

